

ROZMĚRY

Pracovní výška max.	12,75 m
Výška podlahy koše max.	10,75 m
Stranový dosah	6,05 m
Přemostění max.	4,60 m
A Výška koše	1,10 m
B Délka koše	0,70 m
C Šířka koše	1,40 m
D Celková délka	4,75 m
E Délka bez koše	4,00 m
F Výška v transportní poloze	1,99 m
G Celková šířka min.	0,78 m
H Světlost podvozku max.	0,40 m
I Pásky (šířka × výška)	1,18 × 0,18 m
J Délka opěr při ustavení max.	3,69 m
K Šířka opěr při ustavení max.	2,86 m
Opěrný talíř Ø	0,18 m

TECHNICKÉ PARAMETRY

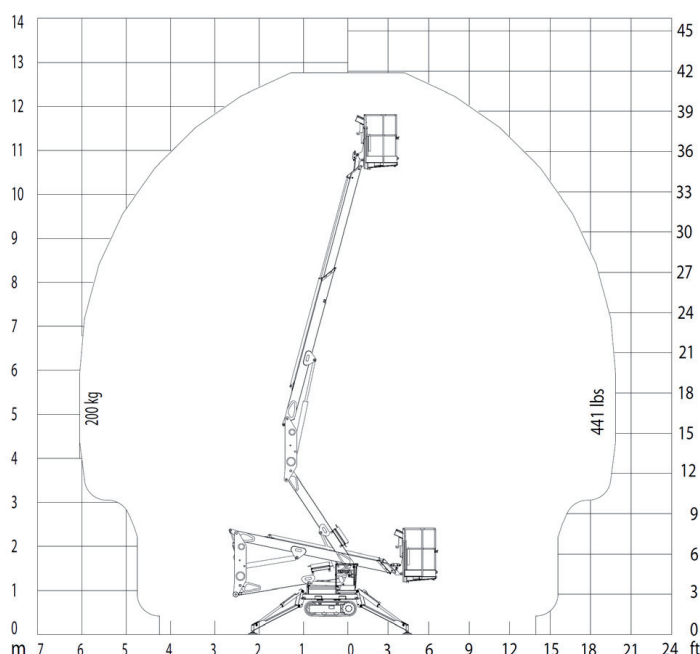
Nosnost koše	200 kg
Rotace JIB ramene	-
Rotace věže	355 °
Ustavení ve svahu max.	10°/17,5 %
Nastavení výšky a šířky pásů	-
Stoupavost max.	14,6°/25,5 %
Boční náklon max.	14,6°/25,5 %
Pojezdová rychlost	1,0 km/h

HMOTNOST

Celková hmotnost	1 400 kg
Užitečné zatížení při jízdě	4,27 kN/m ²
Užitečné zatížení v pracovní pozici	1,75 kN/m ²
Bodové zatížení pod podpěrným talířem	11,7 kN

POHON

Standardní výbava	AC motor: 230 V, 12,9 A, 2,2 kW
Volitelná výbava	1) generátor (externí) 2) benzin/plyn, Robin-Subaru-EX21 (3,7 kW/5 hp)
Objem palivové nádrže	3,6 l



Technické přednosti LEO 13 GT

Podvozek

- pásový podvozek vhodný do těžkého terénu
- gumové pásy se speciálním vzorkem pro extrémní záběr
- pásy ze světlé nešpinivé gumy vhodné i do interiéru

Opěry

- 4 opěry s plně hydraulickým ovládním
- automatické vyrovnání a ustavení
- senzory stálé kontroly tlaku na podložku
- talířky opěr z PVC odolného proti oděru a rozlomení

Kloubovo-teleskopická ramena

- odnímatelné dálkové ovládním - kabelové vedení
- veškeré funkce sdruženy do jednoho ovládacím panelu
- intuitivní elektro-proporcionální ovládním
- robustní a uzamykatelná křídla ovládním
- plně hydraulické automatické vyrovnání koše
- odnímatelný koš pro 2 osoby s úchyty pro postroj
- 355 ° rotace věže, 200 kg nosnost koše

Pohon

- 230 AC motor
- odnímatelný nosič externího generátoru

Výbava, bezpečnost, kvalita

- robustní rám s kapsami pro zasunutí paletizačních vidlí
- manuální nebo 230 V elektrické nouzové ovládním a spouštění
- 230 V/10 A zásuvka v koši pro ruční nářadí
- vysoce kvalitní povrchová úprava RAL 3020 (červená)
- možnost jízdy i s odděleným košem
- hadice a kabely vedeny vnitřkem ramen
- biologicky odbouratelný hydraulický olej
- všechny pístnice opatřeny hydraulickými zámkami
- ochrany proti přetlaku v hydraulickém systému
- ochranný kryt olejové nádrže, nouzového ovládním a konektorů
- ochranný kryt elektrických kabelů a pozemního ovládním
- počítadlo provozních hodin
- Fuzzy IV elektronická technologie ovládním

Volitelná výbava

- motor Robin-Subaru EX 21 benzín/plyn (3,7 kW/5 hp)
- nemožno kombinovat s generátorem
- barevná provedení v jedné nebo dvou barvách RAL
- generátor Endress - nemožno kombinovat se spalovacím motorem

Příslušenství

- generátor Endress ESE 4500 T - nemožno kombinovat se spalovacím motorem
- bezpečnostní postroj
- 4 podložky pod stabilizátory (450 x 400 x 40 mm)
- uzamykatelné držáky podložek
- 4 podložky pod stabilizátory (650 x 220 x 60 mm) s kluznou plochou
- pojezdová rohož (2000 x 800 x 15 mm)
- jeřábový hák (nosnost 200 kg)
- držák pro jeřábový hák
- ochrana pístnic stabilizátorů (4x)

Prívěsný vozík hliníkový

- hliníkový prívěsný vozík s tandemovou nápravou
- odpružení na silentblocích
- 4 upínací popruhy 3,5 m
- kola 155/70 R12 ET120
- silniční osvětlení
- hmotnost vozíku cca 440 kg
- max. hmotnost 3 t

Prívěsný vozík ocelový

- ocelový prívěsný vozík s tandemovou nápravou
- odpružení na silentblocích
- 4 upínací popruhy 5,3 m
- kola 185 R14 C8
- silniční osvětlení
- hmotnost vozíku cca 476 kg
- max. hmotnost 3 t



Sídlo společnosti, centrála

Statech s. r. o.
Počapelská 346
277 01 Dolní Beřkovice
tel.: +420 312 256 400
mobil: +420 728 270 270
e-mail: info@statech.cz

Pobočky

Praha
U Hostivařského nádraží 182/26
102 00 Praha 2, Hostavař
dispečink: +420 727 956 397
e-mail: info@statech.cz

České Budějovice
Okružní 2733
České Budějovice 4

mobil: +420 728 270 270
mobil: +420 724 233 233

Opatovice n./L.
Hradecká ul.
Opatovice nad Labem

mobil: +420 728 270 270
mobil: +420 724 233 233

Brno
Jarní 42b/1030
614 00 Brno - Maloměřice

mobil: +420 725 862 111
e-mail: brno@statech.cz

Ostrava
Betonařská 1
712 00 Ostrava - Muglinov

mobil: +420 602 195 494
e-mail: ostrava@statech.cz

Plzeň
areál I. P. P. E.
Dýšina 297
330 02 Plzeň - Dýšina
mobil: +420 725 777 799
e-mail: plzen@statech.cz