

Samohybné kloubové pracovní plošiny



Genie® Z®-45 XC™



Kloubové pracovní plošiny

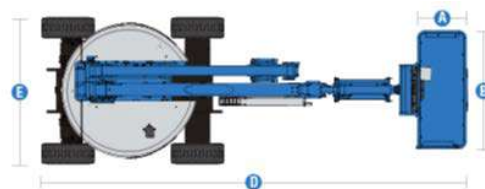
Genie® Z[®]-45 XC™

A TEREX BRAND

MODEL Genie® Z[®]-45 XC™

ROZMĚRY

| | |
|---|---------|
| Pracovní výška max. | 15,86 m |
| Výška podlahy koše | 13,86 m |
| Stranový dosah max. | 7,55 m |
| Přemostění max. | 7,44 m |
| A Délka koše | 0,76 m |
| B Šířka koše | 1,83 m |
| C Celková výška v transportní poloze | 2,25 m |
| D Celková délka v transportní poloze | 6,65 m |
| E Celková šířka | 2,29 m |
| F Rozvor náprav | 2,03 m |
| G Světlost podvozku | 37 cm |



PROVOZNÍ VLASTNOSTI

| | |
|--|---------------|
| Nosnost koše max. - omezená/neomezená | 300/454 kg |
| Otoč koše | 160 ° |
| Vertikální otoč JIB ramene | 133 ° |
| Délka jibového ramene | 1,52 m |
| Rotace základny | 355 ° |
| Rychlost pojezdu - v transportní poloze | 7,24 km/h |
| Rychlost pojezdu - ve zdvižené poloze | 0,98 km/h |
| Stoupavost - v transportní poloze | 45 % |
| Poloměr otáčení - vnitřní/ vnější | 1,68 m/4,50 m |
| Zadní přesah ramen oproti základně | 0 cm |
| Aktivace senzoru náklonu (zpředu dozadu/ze strany) | 4,5° / 4,5° |
| Pneumatiky plné | 315 / 55 D20 |
| Objem hydraulické nádrže | 83 l |

NAPÁJENÍ

| | |
|----------------------|---------------|
| Pohon (objem nádrže) | Diesel (64 L) |
| Nouzové čerpadlo | 12 V DC |

HLADINY HLUKU A VIBRACÍ

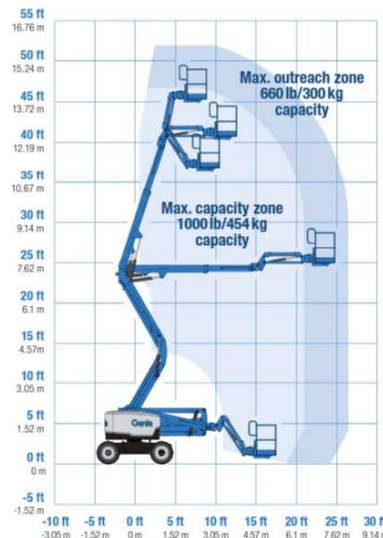
| | |
|--|-----------------------|
| Hladina akustického tlaku (v transportní poloze) | <87dBA |
| Hladina akustického tlaku (v pracovní poloze) | <72 dBA |
| Vibrace | <2,5 m/s ² |

CELKOVÁ HMOTNOST***

7421 kg

SPLNĚNÍ NOREM

Směrnice EU: 2006/42/ES - stroje (harmonizovaná norma EN280); 2004/108/ES (elektromagnetická kompatibilita); 2006/95/ES (směrnice pro nízké napětí).



Aktuální nabídka

5.9.2023

Změny a chyby v prospektovém listě vyhrazeny.

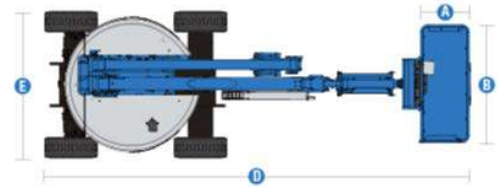


Articulated Boom Lifts

Genie® Z[®]-45 XC™



| MODEL | Genie® Z [®] -45 XC™ |
|------------------------------------|-------------------------------|
| TECHNICAL DATA | |
| Working height max. | 15,86 m |
| Platform height max. | 13,86 m |
| Horizontal reach max. | 7,55 m |
| Up and over clearance max. | 7,44 m |
| A Platform length | 0,76 m |
| B Platform width | 1,83 m |
| C Height - stowed | 2,25 m |
| D Length - stowed | 6,65 m |
| E Width | 2,29 m |
| F Wheelbase | 2,03 m |
| G Ground clearance - center | 37 cm |



| OPERATING CHARACTERISTICS | |
|---|---------------|
| Lift capacity max. - restricted/ unrestricted | 300/454 kg |
| Platform rotation | 160 ° |
| Vertical jib rotation | 133 ° |
| Jib length | 1,52 m |
| Turntable rotation | 355 ° |
| Drive speed - stowed | 7,24 km/h |
| Drive speed - raised | 0,98 km/h |
| Gradeability - stowed | 45 % |
| Turning radius - inside/outside | 1,68 m/4,50 m |
| Turntable tailswing | 0 cm |
| Tilt sensor activation (front to back/side to side) | 4,5° / 4,5° |
| Tires (solid) | 315 / 55 D20 |
| Hydraulic tank capacity | 83 l |

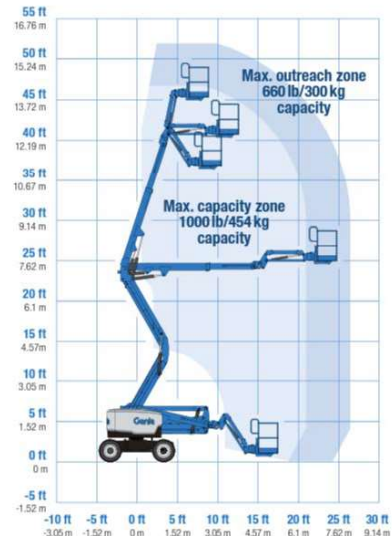
| POWER SUPPLY | |
|----------------------------|---------------|
| Power (fuel tank capacity) | Diesel (64 L) |
| Auxiliary power unit | 12 V DC |

| NOISE AND VIBRATION LEVELS | |
|---|-----------------------|
| Sound Pressure level (ground workstation) | <87dBA |
| Sound Pressure level (platform workstation) | <72 dBA |
| Vibrations | <2,5 m/s ² |

| TOTAL WEIGHT*** | |
|------------------------|---------|
| | 7421 kg |

COMPLIANCE WITH STANDARDS

EU directive: 2006/42/EC - machines (harmonized standard EN280); 2004/108/EC (electromagnetic compatibility); 2006/95/EC (Low Voltage Directive).



Current Offer

5.9.2023

Changes and errors in the brochure reserved.



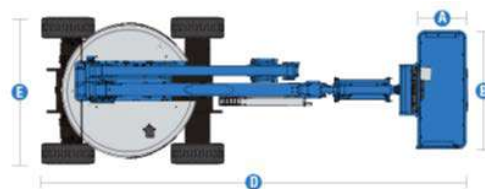
Platforme articulate electrice

Genie® Z™-45 XC



A TEREX BRAND

| MODEL | Genie® Z™-45 XC™ |
|---------------------------------|------------------|
| DATE TEHNICE | |
| Înălțime maximă de lucru | 15,86 m |
| Înălțimea maximă a platformei | 13,86 m |
| Acoperire maximă orizontală | 7,55 m |
| Distanță maximă sus și deasupra | 7,44 m |
| A Lungimea platformei | 0,76 m |
| B Lățimea platformei | 1,83 m |
| C Înălțime - stivuit | 2,25 m |
| D Lungime - stivuit | 6,65 m |
| E Lățime | 2,29 m |
| F Distanța între axe | 2,03 m |
| G Gardă la sol - centru | 37 cm |



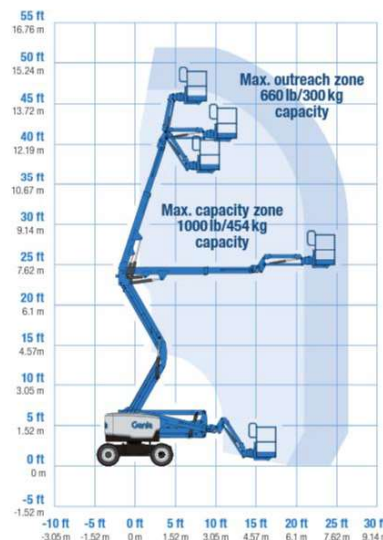
| CARACTERISTICI DE FUNCȚIONARE | |
|--|---------------|
| Capacitate ridicare - restricționată / nelimitată | 300/454 kg |
| Rotația platformei | 160 ° |
| Rotație verticală a brațului | 133 ° |
| Lungime braț | 1,52 m |
| Rotația mesei rotative | 355 ° |
| Viteza de rulare - stivuit | 7,24 km/h |
| Viteza de rulare - ridicat | 0,98 km/h |
| Capacitate de urcare - pliată | 45 % |
| Rază de întoarcere - înăuntru/afară | 1,68 m/4,50 m |
| Balansoarul platformei de pivotare | 0 cm |
| Activarea senzorului de înclinare (în față/in lateral) | 4,5° / 4,5° |
| Anvelope (solide) | 315 / 55 D20 |
| Capacitate rezervor hidraulic | 83 l |

| ALIMENTARE ELECTRICĂ | |
|--|---------------|
| Putere (capacitate rezervor combustibil) | Diesel (64 L) |
| Unitate de alimentare auxiliară | 12 V DC |

| NIVELURI DE ZGOMOT ȘI VIBRAȚII | |
|---|-----------------------|
| Nivel de presiune acustică (la sol) | <87dBA |
| Nivel de presiune acustică (pe platformă) | <72 dBA |
| Vibrații | <2,5 m/s ² |

| GREUTATE TOTALĂ*** | |
|---------------------------|---------|
| | 7421 kg |

| RESPECTAREA STANDARDDELOR | |
|---|--|
| Directive UE: 2006/42/CE - Mașini (standard armonizat EN280); 2004/108 / CE (CEM); 2006/95/CE (LVD) | |



Oferta actuala

5.9.2023

Modificări și erori în broșură rezervate.

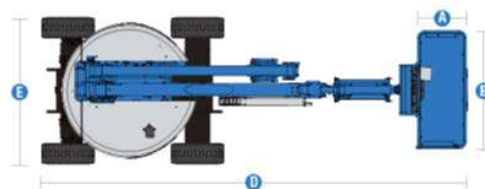


Karos szerkezetű személyemelők

Genie® Z™-45 XC

A TEREX BRAND

| MODEL | Genie® Z™-45 XC™ |
|------------------------------|------------------|
| TECHNIKAI ADATOK | |
| Maximum munkamagasság | 15,86 m |
| Kosár maximum magassága | 13,86 m |
| Vízszintes maximum kinyúlás | 7,55 m |
| Fel és átnyúlási maximum | 7,44 m |
| A Kosár hossza | 0,76 m |
| B Kosár szélessége | 1,83 m |
| C Magasság összehúzva | 2,25 m |
| D Hossz összehúzva | 6,65 m |
| E Szélesség | 2,29 m |
| F Tengelytáv | 2,03 m |
| G Hasmagasság - közép | 37 cm |



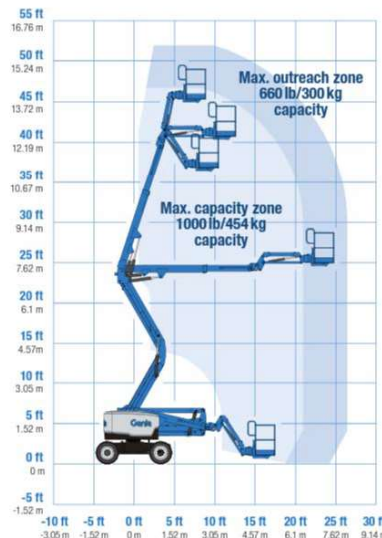
| MŰKÖDÉSI JELLEMZŐK | |
|---|---------------|
| Max. emelési kapacitás - korl. / korlátlan | 300/454 kg |
| Kosár forgathatósága | 160 ° |
| Függőlegesen a gém | 133 ° |
| Rakodó kar hossza | 1,52 m |
| Forgóváz forgatása | 355 ° |
| Haladási sebesség - összecsuksva | 7,24 km/h |
| Haladási sebesség - kiemelve | 0,98 km/h |
| Emelkedési képesség - összehajtva | 45 % |
| Fordulási sugár - belső/külső | 1,68 m/4,50 m |
| Forgóasztal hátsó kihajlása | 0 cm |
| Dőlésszög-érzékelő aktiválása (előre hátra/oldalra) | 4,5° / 4,5° |
| Gumiabroncsok (szilárd) | 315 / 55 D20 |
| Hidraulikus tartály kapacitása | 83 l |

| TÁPEGYSÉG | |
|---|---------------|
| Teljesítmény (üzemanyagtartály térfogata) | Diesel (64 L) |
| Segédáramellátó egység | 12 V DC |

| ZAJ- ÉS REZGÉSSZINT | |
|---|-----------------------|
| Hangnyomás(földi munka esetében) | <87dBA |
| Hangnyomás(kosárban történő munka esetében) | <72 dBA |
| Vibráció | <2,5 m/s ² |

| TELJES SÚLY*** | |
|-----------------------|---------|
| | 7421 kg |

| SZABVÁNYOKNAK VALÓ MEGFELELÉS | |
|---|--|
| EU irányelvek: 2006/42 / EK - gépek (harmonizált EN288 szabvány); 2004/108 / EK (EMC); 2006/95 / EK (LVD) | |



Jelenlegi ajánlat

5.9.2023

Változtatások és hibák a prospektusban fenntartva.

